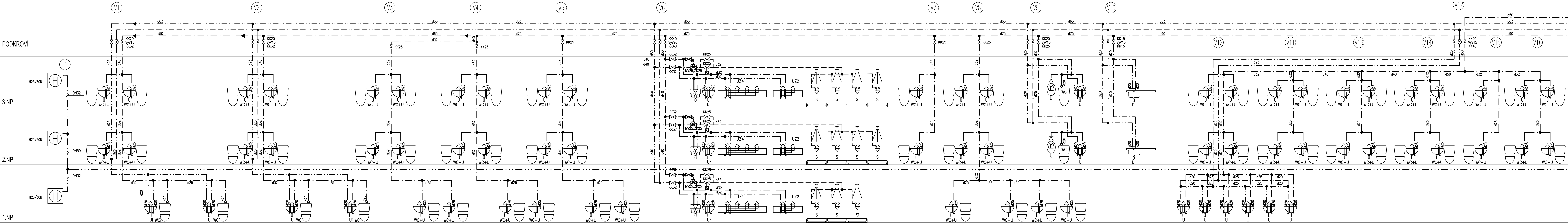
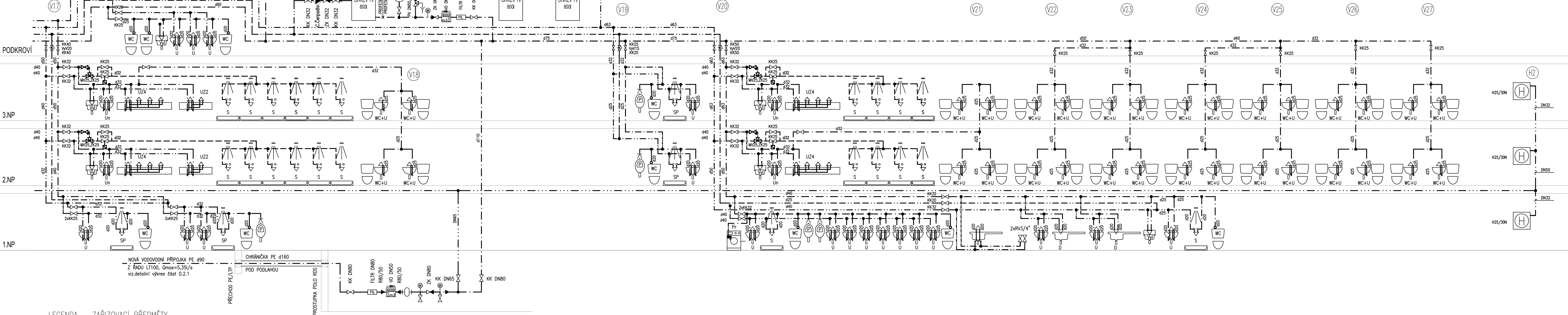


SCHÉMA VNITŘNÍHO VODOVODU - OSTROV-UBYTOVNA "K"

STŘECHA



STŘECHA



LEGENDA – ZARÍZOVACÍ PŘEDMĚTY

- WC ZACHODOVÁ MISA ZÁVĚSNÁ KERAMICKÁ S HLUBOKÝM SPLACHOVÁNÍM
+ MONTÁŽNÍ PRVEK PRO PŘEDSTĚNOVÝ MONTÁŽ, RV 1/2", ODPAJ DN100, V=230mm
- WCi BEZPEČNOSTNÍ NEREZOVÁ ZACHODOVÁ MISA ZÁVĚSNÁ PRO INVALIDY S HLUBOKÝM SPLACHOVÁNÍM
+MONTÁŽNÍ PRVEK PRO PŘEDSTĚNOVÝ MONTÁŽ S BEZPEČNOSTNÍM KRYTÍM, RV 1/2", ODPAJ DN100, V=230mm
- WC+U BEZPEČNOSTNÍ KOMBÍ SET, VOLNĚ PŘEVODEN LEVÝ NEBO PRÁVÝ, KLOZET A UMÝVADLO
VYROBENO Z NEREZOVÉ AKROX, PŘÍKLOD SV 1"× SV 1/2", ODPAJ DN100, V=230mm
- U UMÝVADLO KERAMICKÉ S POLOSLoupEM SE STOLÁNKOVOU PÁKOVOU BATERÍ, 2xRV 1/2", V=590 OD
ČP, UMÝVAD. ZU, ODPAJ DN40– 530mm NAD ČP,
- U_i UMÝVADLO NEREZOVÉ S INTEGROVANÍM MALÝ PRO TP, NÁSTĚNOU BATERÍ PRO TV A SV 1/2", V=590 OD
ČP, INTEGROVANÁ ZU, ODPAJ DN40– 530mm NAD ČP,
- U_i UMÝVADLO NEREZOVÉ NÁSTĚNNÉ S ANTIMANDALOVÁNÍM, S JEDNÍM VÝTOKRAMENKEM PRO TV A SV 1/2",
INTEGROVANÁ ZU, ODPAJ DN40–530mm NAD ČP,
- UZZ–4 BEZPEČNOSTNÍ ZÁVĚSNÝ NEREZOVÝ ŽLAB CELOZAKRYTÝMÝ (l=1900–2995mm) OSAZENÝ DVĚMA NEBO ČTYŘMI
VÝTOKOVÝMI RAMENKY, PŘÍKLOD SV A TV 1/2", INTEGROVANÁ ZU, NEREZOVÝ ODPAJ DN40– 530mm NAD ČP,
- D DŘEZ Z NEREZU SE STOLÁNKOVOU BATERÍ S DLOUHÝM RAMENKEM, 2xRV1/2", V=590 OD ČP
ODPAJ DN50– 530mm NAD ČP
- SP SPRCHA S KERAMICKOU VNĚŠKOU, S NÁSTĚNOU PÁKOVOU BATERÍ, SPRCHOVÁ ZU, ODPAJ DN50, PRŮHLÍDELNÁ ZÁSTĚNA POSUNU
- SP1 SPRCHA S NÁSTĚNOU PÁKOVOU BATERÍ, PODLAHOVÁ VPUST DN50,
SE SVISLÝM ODTOKEM VÝTOKOVÝ MŘÍŽKOU 150/150 mm SE SUCHOU SIFONOVOU VLOŽKOU
- S SPRCHA SE SPRCHOVÝM RAMENKEM ANTIMANDAL, Q=9l/min), S NÁSTĚNOU AUTOMATICKOU BATERÍ S TERMOSTATICKÝM VENTILEM,
PODLAHOVÁ VPUST DN50, SE SVISLÝM ODTOKEM VÝTOKOVÝ MŘÍŽKOU 150/150 mm SE SUCHOU SIFONOVOU VLOŽKOU
- Pr AUTOMATICKÁ PRAČKA
- P DOMOTIKOVÁ ZAPACHOVÁ UZÁVĚRKA PRO PRAČKY A MÝČKY V KOMBINACI S PŘÍPOJENÍM ROZVODU
VODY: POCHROMOVANÝ VÝTOKOVÝ VENTIL 1/2" SE ZPĚTNOU KLAPOU A PŘÍVZDUSĚNÍM,
KRYTÍ DESKA Z NEREZOVÉ OCELI 110x190mm,
- P AUTOMATICKÝ PÍŠKAR KERAMICKÝ, BEZDOTYKOVÉ OVLÁDÁNÍ, AUTOM.SNÍMAČ S ELEKTRONIKOU, RV1/2", SAMONASAVCÍ SIFON DN50
SE STOLÁNKEM PRO POSTAVENÍ NA PODLAHU
- V_{vi} NEREZOVÁ VÝLETKA S OKUPAČEM ROSTEM 400x500x300mm, NÁSTĚNOU BATERÍ PRO TV A SV 1/2", NEREZ.SIFON DN75,
SE STOLÁNKEM PRO POSTAVENÍ NA PODLAHU

- H₂₅N HYDRANTOVÝ SYSTÉM D25 S HADICI 30m A DOSTŘIKEM 10m, Q_{min}=0,3/s, NA ŽEĐ,
710/710/200
- PV50–100 PODLAHOVÁ VPUST DN50–100, SE SVISLÝM ODTOKEM
VÝTOKOVÝ MŘÍŽKOU 150/150 mm SE SUCHOU SIFONOVOU VLOŽKOU

pozn: Veškeré potrubí prostupující dělicími konstrukcemi, které oddělují požární úseky
budou opatřeny certifikovanými požárními manžetami a ucpávkami odpovídající
požární odolnosti udávající požární zpráva.

Reviční otvory v přetřkách budou uzavřeny dráty. Tam kde jsou umístěny
v požárně dělicí konstrukci, budou z materiálu splňující požární odolnost shodnou
s požární konstrukcí.

Před realizací je zapotřebí provést konečnou koordinaci s ostatními instalacemi a
stavbou.

LEGENDA POTRUBÍ :

- STUDENA VODA–PPR STABIL, IZOLOVÁNO TL.9mm
- CÍRKULOVÁ VODA–PPR STABIL, IZOLOVÁNO TL.DN
- TEPLÁ VODA–PPR STABIL, IZOLOVÁNO TL.DN
- PŘEDMÍCHANÁ VODA–PPR STABIL, IZOLOVÁNO TL.DN
- POŽÁRNÍ VODA–OCEL POZINK TL.9mm
- SPLAŠKOVÁ KANALIZACE POD STŘEPEM
- SPLAŠKOVÁ KANALIZACE–PŘÍPOJOVACÍ POTRUBÍ

LEGENDA ARMATUR:

- KK KULOVÝ KOHOUT
- KK+V KULOVÝ KOHOUT S VYPOUŠTĚNÍM
- ZK ZPĚTNÁ KLAPOKA
- VV VYPOUŠTĚCÍ VENTIL
- GK GLYMOVÝ KOMPENZÁTOR
- VO VODOMĚR
- FI FILTR MECHANICKÝ
- VW VÝVÁŽOVACÍ ARMATURA
- MV TERMOSKOPICKÝ SKUPINOVÝ VENTIL
- ČK ČISTIČÍ KUS

POTRUBÍ SPLAŠKOVÉ KANALIZACE PP, HT–SYSTÉM

POTRUBÍ SPLAŠKOVÉ KANALIZACE V ZEMI PVC, KG–SYSTÉM

POTRUBÍ PÍNE VODY PPR STABI PLUS , izolace tl.9mm

POTRUBÍ TEPLÉ VODY PPR STABI PLUS , izolace tl.DN

POTRUBÍ POŽÁRNÍ VODY POZINKOVANÁ OCEL, izolace tl.9mm

ZARÍZOVACÍ PŘEDMĚTY V PROSTORÁCH ODSOUDZENÝCH BUDOU
V PROVEDENÍ NEREZ – ANTIMANDAL

ZARÍZOVACÍ PŘEDMĚTY V PROSTORÁCH PERSONALU BUDOU
KERAMICKÉ BÍLÉ

Vypracoval:	Zedp. projektant:	HIP:	KTS-CZ, s.r.o. Kancelář technických specializací Zavada Mlýnská 5780 390 17 Karlov Vary tel: 381 865 020 e-mail: kts-cz@kts-cz.cz
Jiří Brož	Ing. Ondřej Košina	Jiří Brož	Formát
Investor:	Česká republika,Vézeňská služba ČR, Soudní 1672/1a, Praha 4		
Alce:	Ostrov - stavební úpravy a přístavba ubytovny K		
D.1.4 1 - Zdravotní instalace			Datum 06/2017 Účel DPS Č. zakázky 1702006.1 Č. výkresu
Obloh výkresu:	Měřítko -		
Schéma vnitřního vodovodu			D. 1. 4.1.b-11